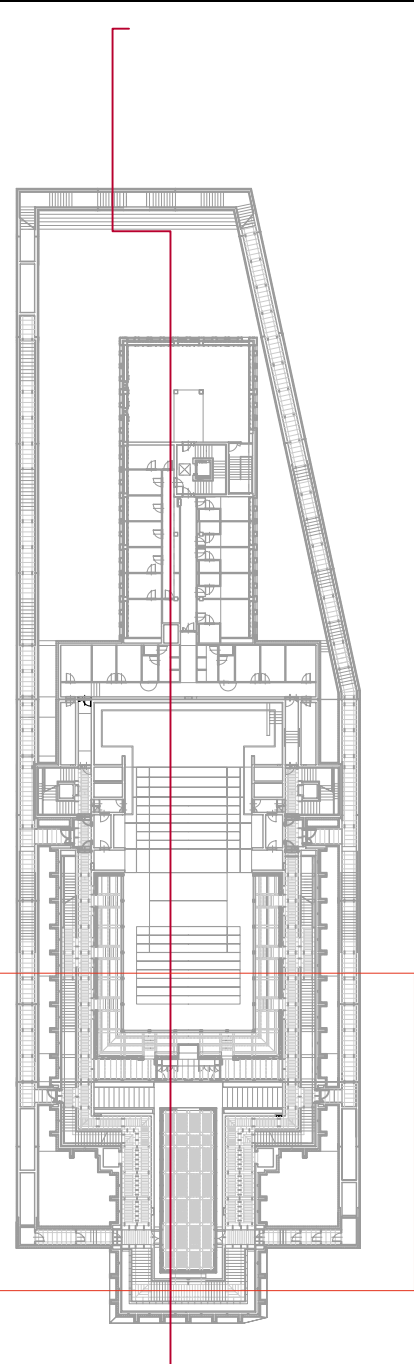
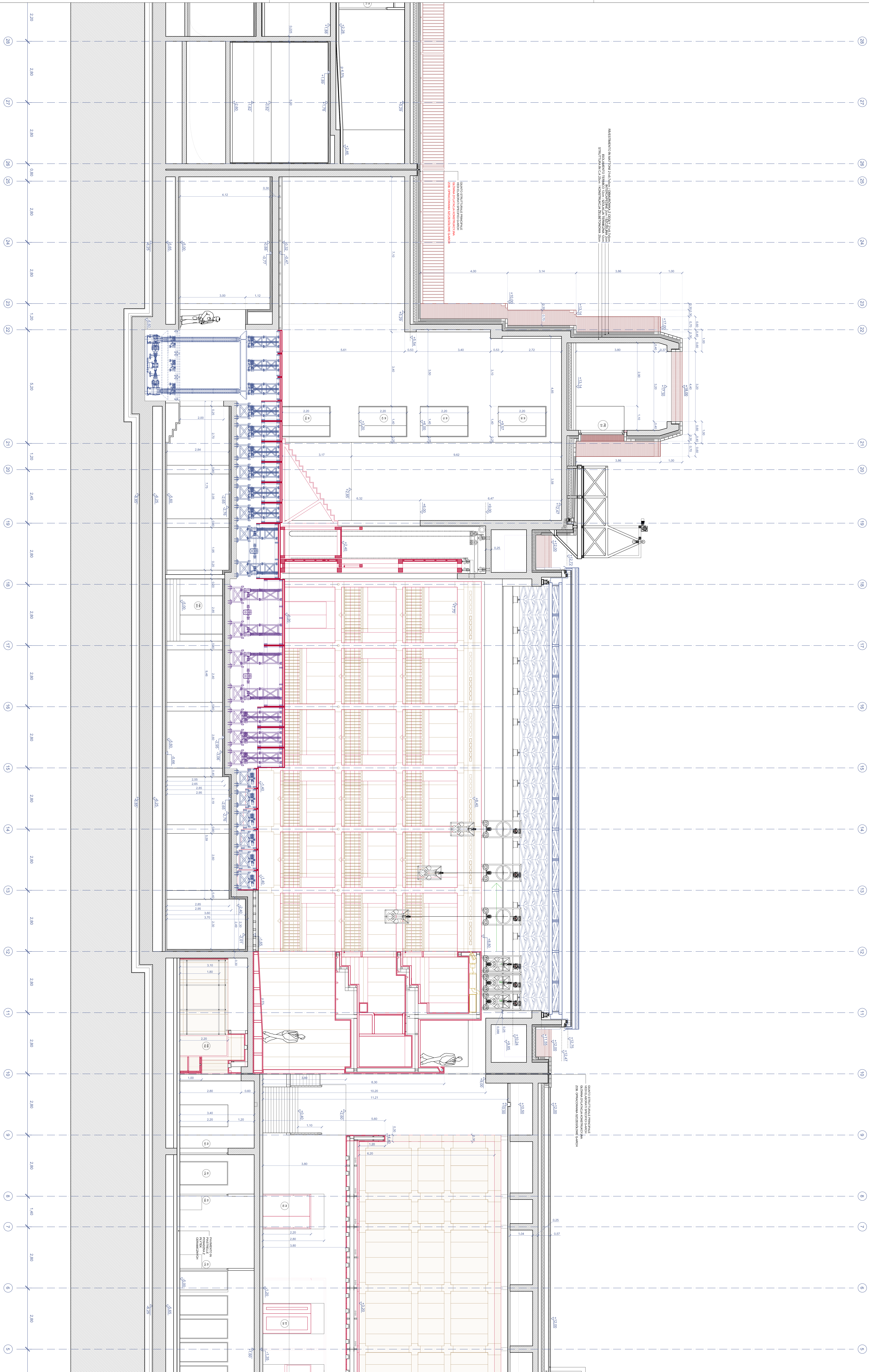


W RAZIE EVENTUALNYCH ROZBIEDNOŚCI POMIĘDZY WSKAZANAMI PROJEKTU ARCHYTEKTONICZNEGO PODSTAWOWEGO I WSKAZANAMI SPECJALISTÓW ZACHODZĄCYCH PRODUKTÓW BRANŻOWYCH PIENSIENISTWO MAŁA TE PIERNSIE



**BUDOWA SIEDZIBY GŁÓWNEGO TEATRU SZKESPIROWSKIEGO W GDAŃSKU  
 COSTRUZIONE DELLA SEDE DEL TEATRO ELISABETTINO DI DANZICA A DANZICA**

Prace Prof. Jerzy Linna  
 Drogę 7, 81-110, 80-033 GDAŃSK-OLAND

**GDŃSKI  
TEATR  
SZEKSPIROWSKI**

[illegible]